

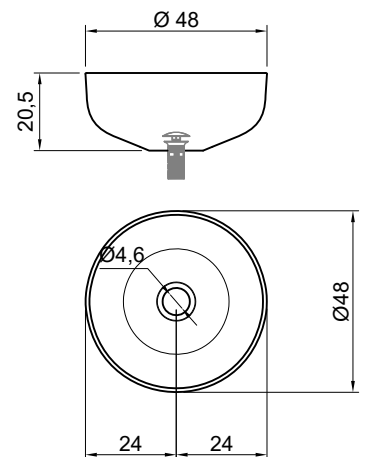
ALBUME

Articolo: ALBUME10
Materiale: Cristalmood
Troppopieno: NO
Peso lordo: kg 6 ca.
Peso netto: kg 5 ca.
Dimensione imballo: cm 53 x 53 x 25,5

Descrizione: Lavabo tondo in Cristalmood disponibile in diversi colori come da nostro campionario, sopra piano o abbinabile con colonna Art. ALBUME20, completo di piletta con scarico libero e raccordo per sifone.

Article: ALBUME10
Material: Cristalmood
Overflow: NO
Gross weight: kg 6 ca.
Net weight: kg 5 ca.
Packing dimensions: cm 53 x 53 x 25,5

Description: Round sink in Cristalmood, available in various colors, top mount or to be combined with pedestal Art. ALBUME20 complete with drain pipe fitting and open plug.



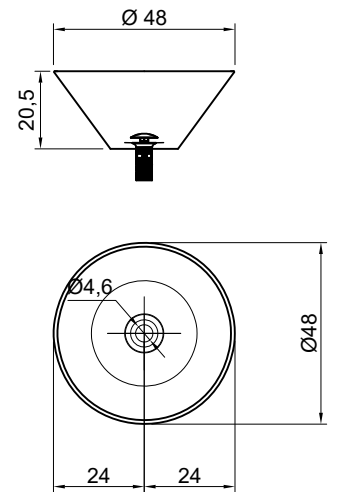
ALBUME

Articolo: ALBUME11
Materiale: Cristalmood
Troppopieno: NO
Peso lordo: kg 6,2 ca.
Peso netto: kg 5 ca.
Dimensione imballo: cm 53 x 53 x 25,5

Descrizione: Lavabo tondo in Cristalmood disponibile in diversi colori come da nostro campionario, sopraiano o abbinabile con colonna Art. ALBUME20, completo di piletta con scarico libero e raccordo per sifone.

Article: ALBUME11
Material: Cristalmood
Overflow: NO
Gross weight: kg 6,2 ca.
Net weight: kg 5 ca.
Packing dimensions: cm 53 x 53 x 25,5

Description: Round sink in Cristalmood, available in various colors, top mount or to be combined with pedestal Art. ALBUME20 complete with drain pipe fitting and open plug.



ALBUME

Articolo: ALBUME20

Materiale: Cristalmood / Resina verniciata

Peso lordo: kg 8,5 ca. (Cristalmood)
kg 12 ca. (Resina verniciata)

Peso netto: kg 7,5 ca. (Cristalmood)
kg 11 ca. (Resina verniciata)

Articolo: ALBUME21

Materiale: Marmo Carrara - Nero Marquinia

Peso lordo: kg 65,6 ca.

Peso netto: kg 47,6 ca.

Dimensione imballo: cm 33 x 33 x 70,5

Descrizione: Colonna da terra in pietra, resina o in Cristalmood disponibile in diversi colori come da nostro campionario, con scarico a pavimento, sifone e tubo rigido.

Article: ALBUME20

Material: Cristalmood / Painted Resin

Gross weight: kg 8,5 ca. (Cristalmood)
kg 12 ca. (Painted resin)

Net weight: kg 7,5 ca. (Cristalmood)
kg 11 ca. (Painted resin)

Article: ALBUME21

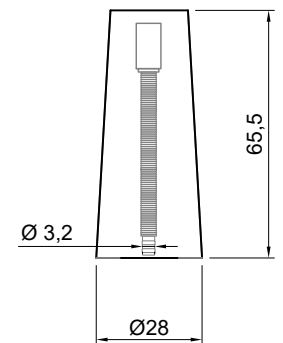
Material: Marmo Carrara - Nero Marquinia

Gross weight: kg 65,6 ca.

Net weight: kg 47,6 ca.

Packing dimensions: cm 33 x 33 x 70,5

Description: Pedestal in stone or Cristalmood available in various colors with floor drainage, siphon and rigid hose.



ALBUME

Articolo: ALBUME30

Materiale: Rovere thermo / noce canaletto

Peso lordo: kg 12 ca.

Peso netto: kg 11 ca.

Dimensione imballo: cm 33 x 33 x 70,5

Descrizione: Colonna da terra in resina impiallacciata in legno con scarico a pavimento, sifone e tubo flessibile.

Article: ALBUME30

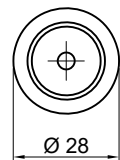
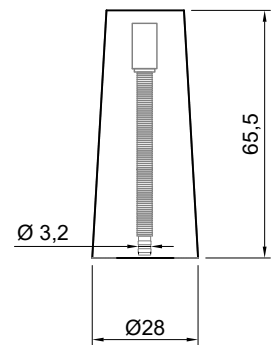
Material: Rovere thermo / noce canaletto

Gross weight: kg 12 ca.

Net weight: kg 11 ca.

Packing dimensions: cm 33 x 33 x 70,5

Description: Wood veneered resin pedestal with floor drainage, siphon and flexible hose.



MATERIALI IMPIEGATI

Cristalmood è una resina colorata, trasparente, a finitura lucida, composta da resina poliestere di alta qualità e pigmenti coloranti; ha superato i test anticorrosione (nebbia salina) e può essere pulito con tutti i detergenti più comuni, resistendo anche ad alcool denaturato, acetone, olii, benzene, gasolio.

A seguito di varie prove interne ha dimostrato resistenze chimico/fisiche elevatissime a prodotti come: profumi, dentifrici, colluttori, caffè.

Materiale non ingiallente, adatto per indoor e outdoor.
Non soggetto ad alterazioni cromatiche, anche a fronte di una prolungata esposizione alla luce naturale e artificiale.
Più resistente al graffio rispetto alla scocca di un'auto, in riferimento alla norma FIAT 50452/02.

Grazie alla loro composizione, gli oggetti in Cristalmood hanno un peso inferiore di circa il 30% rispetto a quelli realizzati con i solid surface come ad esempio il nostro Flumood.

ISTRUZIONI PER L'USO E MANUTENZIONE**PULIZIA**

Si consiglia di utilizzare un panno umido o comuni detergenti liquidi utilizzati per la pulizia domestica.

Eventuali piccoli segni di usura e leggeri graffi accidentali potranno essere rimossi nei seguenti modi

Se in graffio è lieve ed ha intaccato solo il trasparente, i passaggi da seguire sono i seguenti:

- 1_ passaggi con carte fini: 1500 - 3000.
- 2_ lucidatura con spugna su flessibile e pasta abrasiva.

ATOSSICITÀ

Il prodotto non risulta tossico o nocivo all'uomo, agli animali o all'ambiente.

ECOLOGIA

Alla fine della sua utilizzazione non disperdere l'oggetto nell'ambiente, ma smaltirlo secondo le modalità previste dall'azienda comunale di smaltimento rifiuti.

PRODUCT DESCRIPTION

CRISTALMOOD

MATERIALS USED

Cristalmood is a colored resin, transparent with a glossy finish, composed of high quality polyester resin and coloring pigments; has passed the anti-corrosion tests (salt spray) and can be cleaned with all the most common detergents, also resisting to rubbing alcohol, acetone, oils, gasoline or diesel fuel.

Following various internal tests, the material demonstrated chemical and physical resistance to products such as: perfumes, toothpastes, mouthwashes and coffee.

The material doesn't turn yellow and is suitable for indoor and outdoor use.

Not subject to chromatic alterations, even if exposed to natural and artificial light.

More scratch resistant than the body of a car body, in reference to the FIAT 50452/02 standard.

Thanks to the composition, objects made from Cristalmood weigh about 30% less than those made with solid surfaces such as our own Flumood.

USAGE AND MAINTENANCE INSTRUCTIONS**CLEANING**

We recommend using a damp cloth or common liquid detergents used for household cleaning. Any small signs of wear and slight accidental scratches can be removed in the following ways

If the scratch is minor and has only affected the transparent protection, the passages to follow are the following:

- 1_ sand with fine paper: 1500 - 3000.
- 2_ polish with a polishing pad using abrasive paste.

TOXICITY

The product does not appear toxic to humans, animals or to the environment.

ECOLOGY

Only discard in appropriate disposals according to rules and regulations in your area.

Avvertenza: la presente scheda prodotto ottempera alle disposizioni della legge del 10 aprile 1991 n. 126 "Norme per l'informazione del consumatore" e al Decreto del 8 febbraio 1997 n.101 "Regolamento d'attuazione"

Warning: The current product information complies with law n.126 of the 10th of April 1991 "Regulations for consumer information" and to ordinance n.101 of the 8th of February 1997 "Fulfillment Regulations"

MATERIALI IMPIEGATI

Pietra naturale

Data la caratteristica naturale della pietra, ogni singolo pezzo può presentare venature, differenze di tonalità, intrusioni minerali, avvallature, stuccature.

I nostri prodotti vengono ricavati, tramite lavorazioni artigianali, da unici blocchi in pietra. Ogni tipo di pietra presenta un aspetto diverso per infinite varietà di venature e colori da blocco a blocco. Tali caratteristiche sono la conferma dell'utilizzo di materiali naturali e non possono dare adito a contestazioni.

ISTRUZIONI PER L'USO E MANUTENZIONE

PULIZIA

Al momento della posa in opera consigliamo un trattamento idrorepellente al fine di saturarne la porosità senza modificarne l'aspetto originario. Per il trattamento utilizzare il prodotto "Clean Stone", da noi fornito (vedi scheda prodotto).

Utilizzare il prodotto con un panno morbido o un pennello, trattare tutta la superficie interessata e lasciarlo agire per 30 minuti, ripetere l'operazione una seconda volta. Rimuovere eventuali residui di polvere con un panno asciutto.

Pulire con normali detersivi di tipo neutro a basso contenuto alcalino.

Si sconsiglia l'uso di prodotti aggressivi quali anticalcare, acidi, abrasivi, sgrassanti forti, alcool.

ATOSSICITÀ

Il prodotto non risulta tossico o nocivo all'uomo, agli animali o all'ambiente.

ECOLOGIA

Alla fine della sua utilizzazione non disperdere l'oggetto nell'ambiente, ma smaltirlo secondo le modalità previste dall'azienda comunale di smaltimento rifiuti.

PRODUCT DESCRIPTION

Stone

MATERIALS USED

Natural stone

Given the natural characteristics of the stone, each piece can present veins, tonality differences, mineral intrusion or stucco-work.

Our products are hand carved from single stone blocks each presenting a diverse aspect caused by a variety of veins and colors. Such characteristics confirm our use of natural material of which cannot give rise to disputes.

USAGE AND MAINTENANCE INSTRUCTIONS

CLEANING

Once installed, we advise a waterproofing treatment without modifying the original aspect.

For treatment use the product Clean Stone provided (see spec sheet). Apply with a soft cloth or brush, treat the entire surface and wait 30 minutes for the product to have taken effect after which apply the second coat. Remove eventual residue of dust with a dry cloth.

Clean with normal neutral detergents with a low alkaline content.

Not advisable are strong abrasive cleaners, grease or calcareous removers, acids and alcohol.

TOXICITY

The product does not appear toxic to humans, animals or to the environment.

ECOLOGY

Only discard in appropriate disposals according to rules and regulations in your area.

Avvertenza: la presente scheda prodotto ottempera alle disposizioni della legge del 10 aprile 1991 n. 126 "Norme per l'informazione del consumatore" e al Decreto del 8 febbraio 1997 n.101 "Regolamento d'attuazione"

Warning: The current product information complies with law n.126 of the 10th of April 1991 "Regulations for consumer information" and to ordinance n.101 of the 8th of February 1997 "Fulfilment Regulations"