

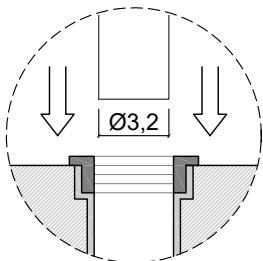
ALBUME40

Articolo: ALBUME40
Materiale: Flumood BIANCO DINAMICO
Troppopieno: NO
Peso lordo: kg 12 ca.
Peso netto: kg 11 ca.
Dimensione imballo: cm 33 x 33 x 70,5

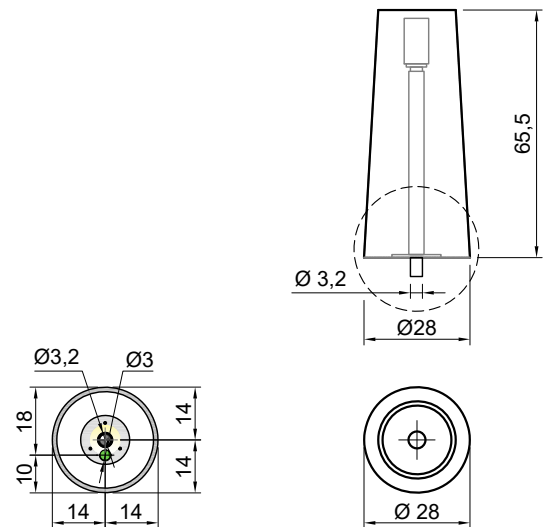
Descrizione: Colonna da terra in Flumood BIANCO DINAMICO completo di illuminazione a led, con scarico a pavimento, sifone e tubo rigido.



Article: ALBUME40
Material: Flumood BIANCO DINAMICO
Overflow: NO
Gross weight: kg 12 ca.
Net weight: kg 11 ca.
Packing dimensions: cm 33 x 33 x 70,5

Description: Pedestal in BIANCO DINAMICO Flumood complete with led lighting, floor drainage, siphon and rigid hose.



Predisporre scarico a pavimento per tubo Ø3,2cm
 Prepare the floor drain for a Ø3,2cm tube

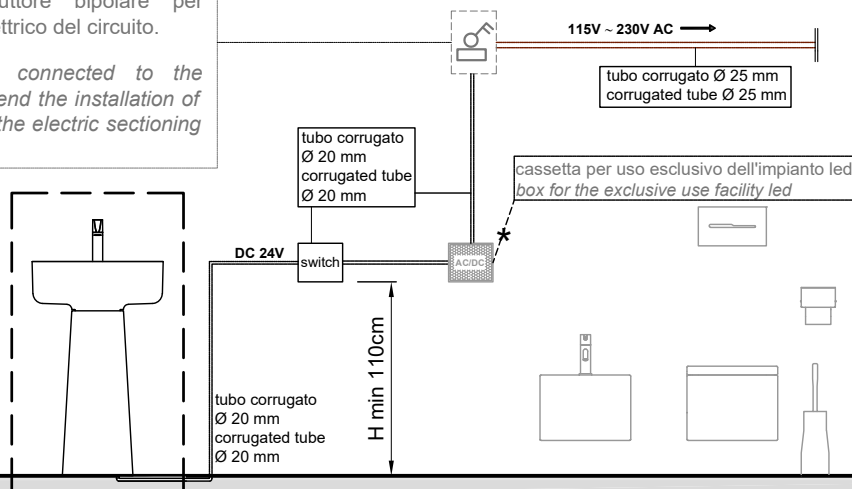


-  = Alimentazione elettrica DC 24V
 Power supply DC 24V
-  = Scarico
 Drain

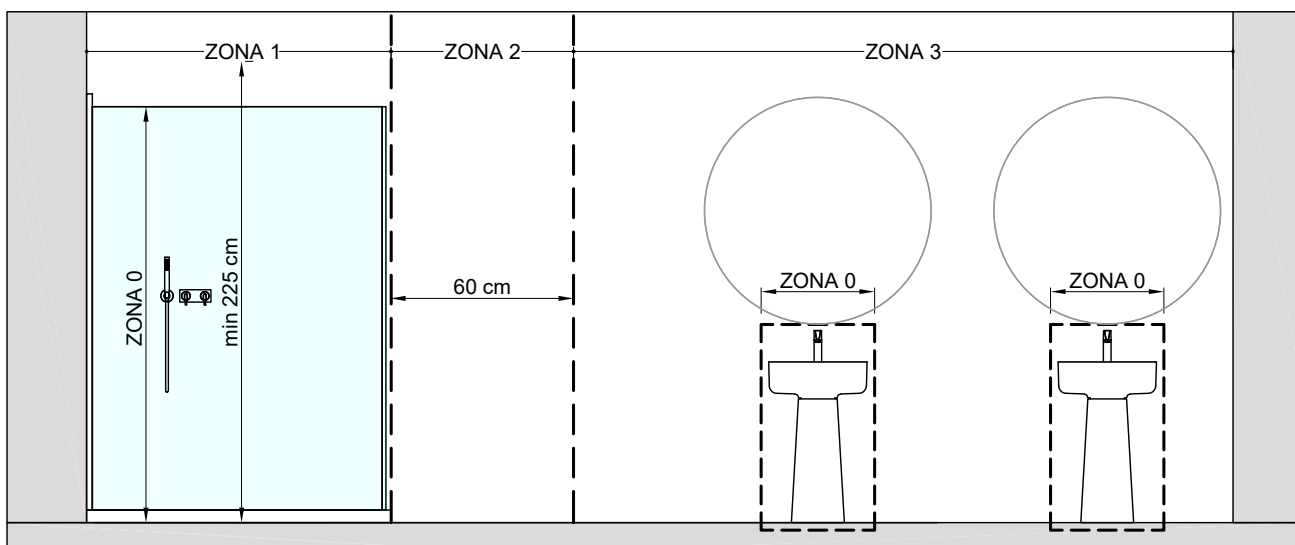
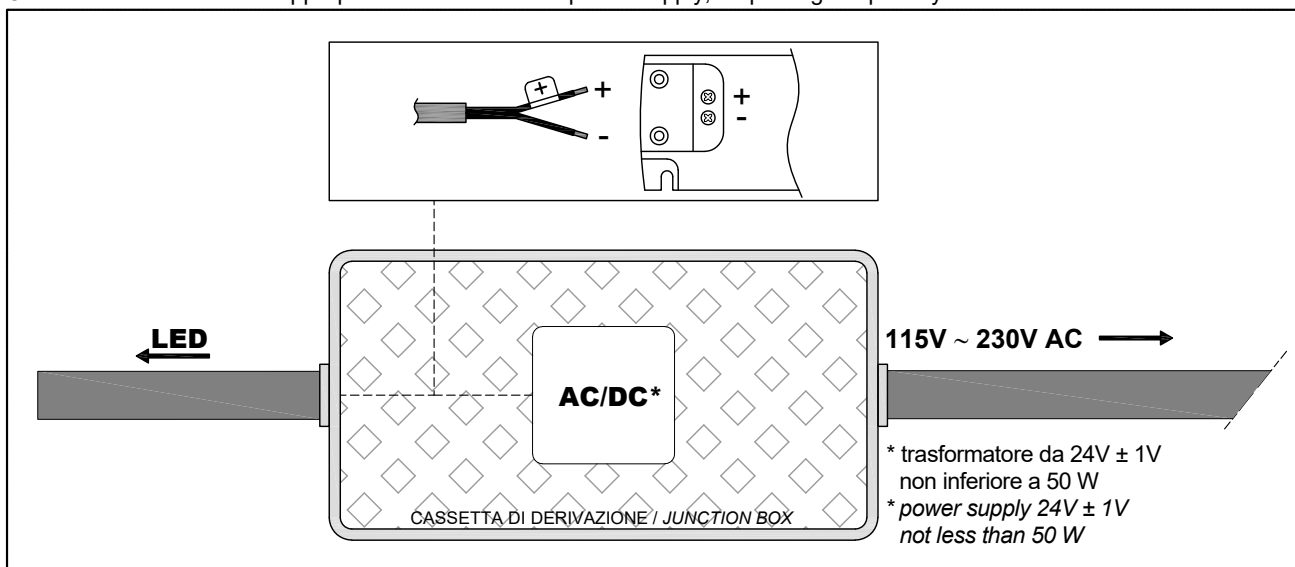
Art. ALBUME40 - Schema elettrico - electrical diagram

l'apparecchio viene installato in maniera permanente alla rete elettrica, si consiglia quindi l'installazione di un interruttore bipolare per consentire il sezionamento elettrico del circuito.

the device is permanently connected to the electrical system, we recommend the installation of a double-pole switch to allow the electric sectioning of the circuit.



* Collegare i cavetti dell'apparecchio negli appositi morsetti dell'alimentatore rispettando la polarità.
Connect the cables to the appropriate terminals of the power supply, respecting the polarity.



NB: Predisporre un collegamento IP68 (non presente in dotazione, a cura dell'installatore) per la fonte luminosa, inserire quindi il cavo in eccesso all'interno della forasite e siliconare la parte superiore a chiusura.

P.S.: Prepare an IP68 connection by the installer (not provided) for the light source, then insert the excess cable inside the hole and seal the upper part with silicone.

MATERIALI IMPIEGATI

Il BIANCO DINAMICO è composto da resine acriliche e metacrilati. Prodotto nitido, naturale in qualità e trasparenza. Vivo ed emozionale in tutto il suo spessore.

ISTRUZIONI PER L'USO E MANUTENZIONE

PULIZIA

Il BIANCO DINAMICO raggiunge la quasi totale idrorepellenza; Necessità di non essere aggredito con detersivi e cosmetici troppo aggressivi, quali acidi e acetone.

Per la pulizia quotidiana utilizzare prodotti liquidi neutri.

Usare sempre panni morbidi; in caso di spugne solo ed esclusivamente la parte non ruvida.

Non utilizzare prodotti in polvere o abrasivi.

Nel caso in cui venga a contatto con prodotti aggressivi bisogna intervenire immediatamente con un panno morbido e abbondante acqua e sapone in modo da non lasciare che il prodotto aggredisca il materiale. Successivamente asciugare bene con un panno morbido.

ATOSSICITÀ

Il prodotto non risulta tossico o nocivo all'uomo, agli animali o all'ambiente.

ECOLOGIA

Alla fine della sua utilizzazione non disperdere l'oggetto nell'ambiente, ma smaltirlo secondo le modalità previste dall'azienda comunale di smaltimento rifiuti.

PRODUCT DESCRIPTION

BIANCO DINAMICO

MATERIALS USED

DYNAMIC WHITE is composed of acrylic resins and methacrylates. Sharp product, natural in quality and translucence. Vivid and emotional throughout.

USAGE AND MAINTENANCE INSTRUCTIONS

CLEANING

DYNAMIC WHITE achieves almost total water repellency; Aggressive detergents and cosmetics, such as acids and acetone should not be used. Use neutral liquid products for daily cleaning. Always use soft cloths or soft sponges only. Do not use powdered or abrasive products.

In case it comes in contact with aggressive products, you must intervene immediately with a soft cloth and plenty of soap and water so as not to let the product attack the material. Then dry well with a soft cloth.

TOXICITY

The product does not appear toxic to humans, animals or to the environment.

ECOLOGY

Only discard in appropriate disposals according to rules and regulations in your area.

Avvertenza: la presente scheda prodotto ottempera alle disposizioni della legge del 10 aprile 1991 n. 126 "Norme per l'informazione del consumatore" e al Decreto del 8 febbraio 1997 n.101 "Regolamento d'attuazione"

Warning: The current product information complies with law n.126 of the 10th of April 1991 "Regulations for consumer information" and to ordinance n.101 of the 8th of February 1997 "Fulfillment Regulations"

ATTENZIONE

Si declina ogni responsabilità relativa ad eventuali inesattezze contenute in queste istruzioni dovute ad errori di trascrizione.

WARNING

We decline all responsibility and eventual inaccuracy contained in the instructions due to transcript errors.

ATTENTION

Nous ne nous retenons pas responsable des erreurs éventuelles contenu dans ces instructions dues à une mauvaise transcription.

ACHTUNG

Für eventuelle Fehler bei der Übersetzung der technischen Liste weißt Antonio Lupi Design S.p.A jegliche Verantwortung von sich.

ATENCIÓN

Declinamos cualquier responsabilidad por eventuales inexactitudes contenidas en estas instrucciones debidas a errores de transcripción.

ВНИМАНИЕ

Компания снимает с себя любую ответственность за возможные неточности, содержащиеся в данных инструкциях и возникшие при перепечатке материалов.

antoniolupi

73

VIA MAZZINI

75

Antonio Lupi Design S.p.A.
via Mazzini 73/75 - 50050 Stabbia
Cerreto Guidi (Firenze) - Italy
T +39 0571 586881_95651
www.antoniolupi.it
lupi@antoniolupi.it