

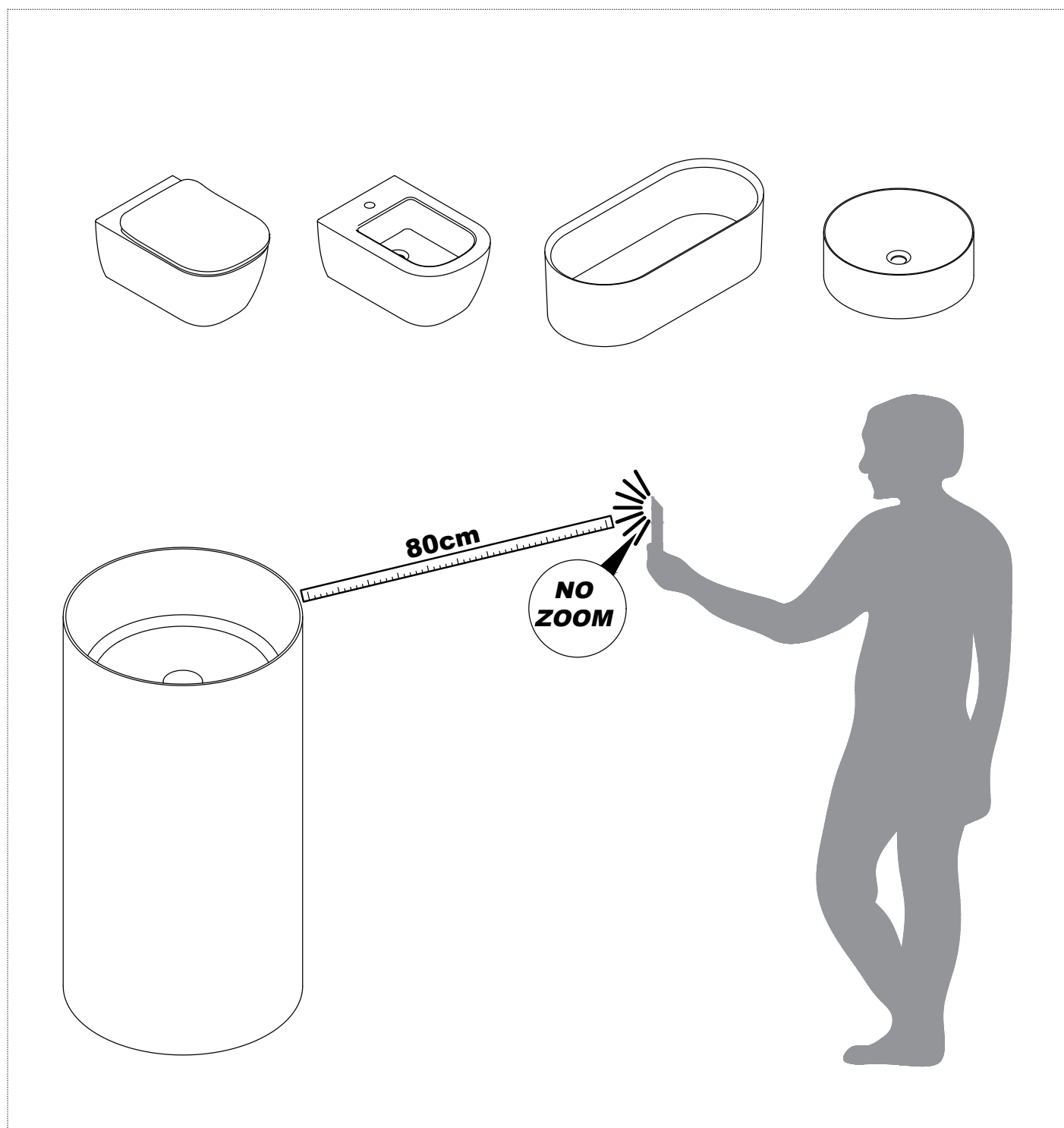
SOLID SURFACE

CRISTALMOOD

MARMO / MARBLE / MARBRE / MÁRMOL / MARMOR / МРАМОР

CERAMICA / CERAMICS / CÉRAMIQUE / CERÁMICA / KERAMIK / КЕРАМИКА

RIVESTIMENTI / WALLCOVERINGS / REVÊTEMENTS / REVESTIMIENTOS / VERKLEIDUNGEN / ОБЛИЦОВОЧНЫЕ МАТЕРИАЛЫ



IT Scattare una foto di un'eventuale segnalazione sui vari prodotti, ad una distanza di almeno 80 cm senza utilizzare alcun tipo di zoom e non in controluce

EN Take a photo of any reported issue on the various products from a distance of at least 80 cm, without using any type of zoom and avoiding backlighting

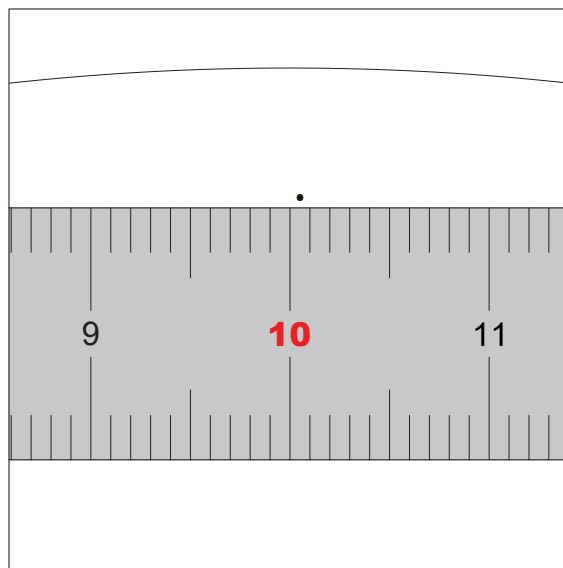
FR Prendre une photo de toute éventuelle anomalie sur les différents produits, à une distance d'au moins 80 cm, sans utiliser aucun type de zoom et sans contre-jour

ES Tomar una foto de cualquier posible señalación en los distintos productos, a una distancia de al menos 80 cm, sin utilizar ningún tipo de zoom y sin contraluz

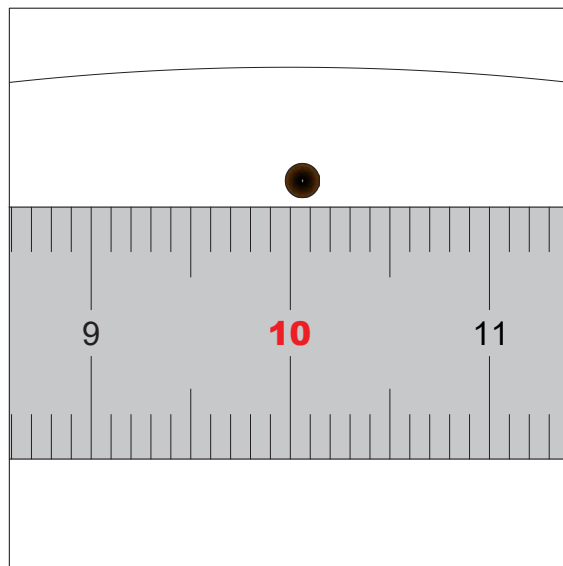
DE Machen Sie ein Foto von einem eventuellen Mangel an den verschiedenen Produkten aus einer Entfernung von mindestens 80 cm, ohne jeglichen Zoom und nicht im Gegenlicht

RU Сделать фотографию возможного дефекта на различных изделиях с расстояния не менее 80 см, без использования какого-либо зума и не против света

segnalazione < 0,9 mm



segnalazione > 1 mm



IT_ La segnalazione viene considerata un difetto solo se è più grande di 1 mm

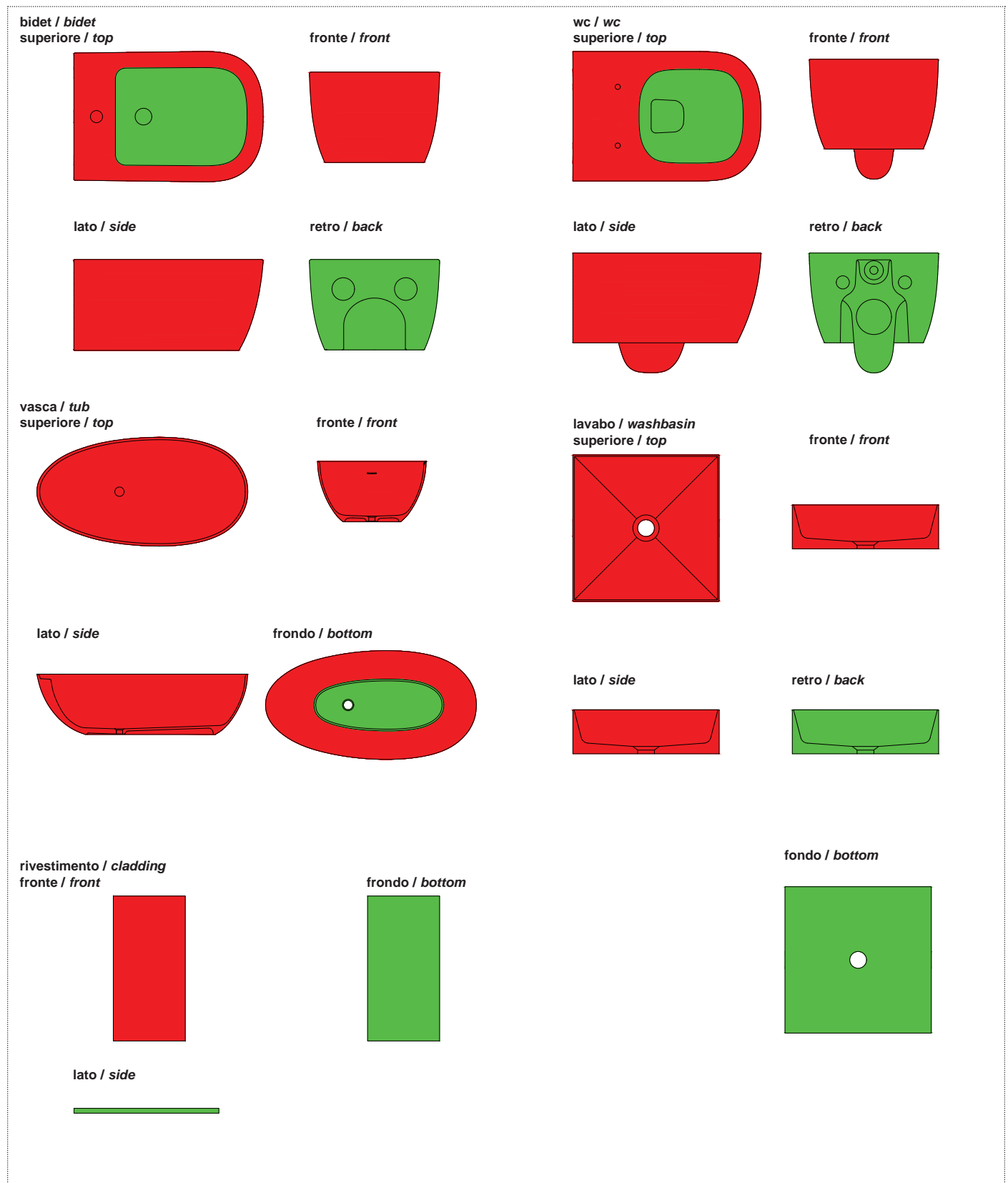
EN_ The reported issue is considered a defect only if it is larger than 1 mm

FR_ L'anomalie est considérée comme un défaut uniquement si elle dépasse 1 mm

ES_ La señalación se considera un defecto solo si es mayor de 1 mm

DE_ Der Mangel gilt nur dann als Fehler, wenn er größer als 1 mm ist

RU_ Замечание считается дефектом только в том случае, если его размер превышает 1 мм



IT_Legenda per area in cui viene rilevata la segnalazione

EN_Legend for the area where the defect is detected

FR_Légende par zone où l'anomalie est détectée

ES_Leyenda para el área en la que se detecta la señalación

DE_Legende zur Angabe der Stelle, an der der Mangel festgestellt wurde

RU_Обозначения (легенда) зон, в которых выявлено замечание

IT_Area non contestabile

EN_Non-disputable area

FR_Zone non contestable

ES_Área no reclamable

DE_Unbestreitbarer Bereich

RU_Зона, не подлежащая рекламации

IT_Area contestabile (verificare in azienda)

EN_Disputable area (verify with the company)

FR_Zone contestable (à vérifier en entreprise)

ES_Área reclamable (verificar en la empresa)

DE_Anfechtbarer Bereich (im Unternehmen überprüfen)

RU_Зона, подлежащая рекламации (требуется проверка на предприятии)