

OMBRA

Modello e design registrati, brevetto depositato
Registered model and design, patent pending

Articolo: **OMBRA/OMBRAL**

Materiale: Alluminio

Finitura: Nero

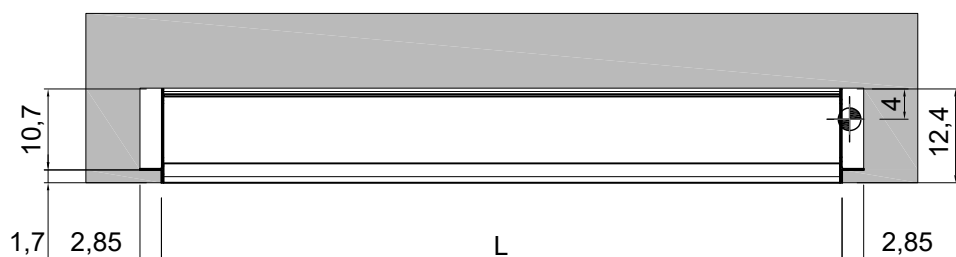
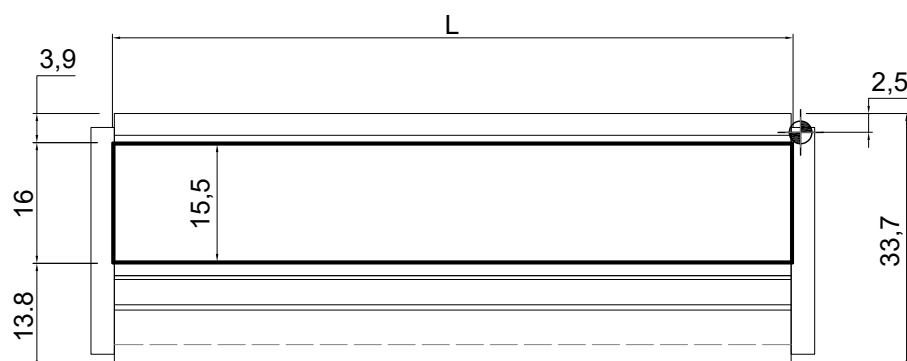
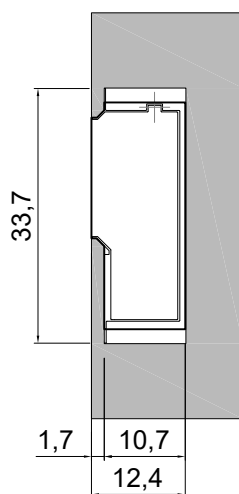
Descrizione: Mensola da incasso a parete con struttura in alluminio, con o senza illuminazione a led.


Article: **OMBRA/OMBRAL**

Material: Aluminium

Finish: Black

Description: Wall encased shelf with aluminium structure, with or without led lighting.



 Collegamento alimentazione elettrica
Power supply connection

OMBRA

Modello e design registrati, brevetto depositato
Registered model and design, patent pending

Articolo: OMBRAPS
Materiale: Alluminio
Finitura: Nero

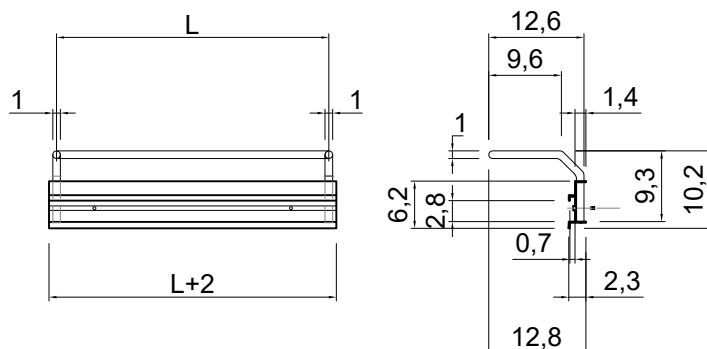
Descrizione: Porta salviette in alluminio per mensola Art.OMBRA e Art. OMBRAL.

Article: OMBRAPS
Material: Aluminium
Finish: Black

Description: Aluminium towel holder for shelf Art. OMBRA and Art. OMBRAL



Art.	L (cm)
OMBRAP527	27
OMBRAP536	36
OMBRAP545	45
OMBRAP554	54
OMBRAP572	72



MANUTENZIONE DELLE SUPERFICI IN ACCIAIO INOX

ALLUMINIO

L'alluminio è un metallo di color grigio argento. Le sue principali caratteristiche sono: leggerezza, duttilità, malleabilità, morbidezza, resistenza ed alta conducibilità termica. Il sottilissimo strato di ossido che si forma naturalmente sulla superficie a contatto con l'aria impedisce all'ossigeno di corrodere il metallo sottostante, rendendo l'alluminio resistente all'ossidazione.

Il termoarredo BIT è prodotto, mediante processo di estrusione, da alluminio riciclato.

PRECAUZIONI

PULIZIA

Prima di effettuare qualsiasi tipo di pulizia assicurarsi che il termo arredo sia spento, a temperatura ambiente e, in caso di termo arredo elettrico o misto, che sia scollegato dalla rete elettrica.

Pulire con panni umidi senza l'utilizzo di detersivi aggressivi o abrasivi.

Per maggiori informazioni su avvertenze, precauzioni ed istruzioni si legga il manuale di uso ed installazione.

ATOSSICITÀ

Il prodotto non risulta tossico o nocivo all'uomo, agli animali o all'ambiente.

ECOLOGIA

Alla fine della sua utilizzazione non disperdere l'oggetto nell'ambiente, ma smaltirlo secondo le modalità previste dall'azienda comunale di smaltimento rifiuti.

PRODUCT DESCRIPTION

Aluminum

MATERIALS USED

ALUMINUM

Aluminum is a silver gray metal. Its main features are: light weight, ductility, malleability, softness, resistance and high thermal conductivity. The thin layer of oxide that forms naturally on the surface in contact with the air prevents oxygen to corrode the underlying metal, making the aluminum resistant to oxidation. The radiator BIT is produced by means of extrusion process with recycled aluminum.

USAGE AND MAINTENANCE INSTRUCTIONS

CLEANING

Before carrying out any type of cleaning ensure that the heated towel rail is turned off and is at room temperature and, in case of electric or mixed version, it is unplugged. Clean with a wet cloth without using aggressive or abrasive detergents.

For further information on warnings, precautions and instructions read the use and installation manual.

TOXICITY

The product does not appear toxic to humans, animals or to the environment.

ECOLOGY

Only discard in appropriate disposals according to rules and regulations in your area.

Warning: The current product information complies with law n.126 of the 10th of April 1991 "Regulations for consumer information" and to ordinance n.101 of the 8th of February 1997 "Fulfilment Regulations"

Avvertenza: la presente scheda prodotto ottempera alle disposizioni della legge del 10 aprile 1991 n. 126 "Norme per l'informazione del consumatore" e al Decreto del 8 febbraio 1997 n.101 "Regolamento d'attuazione"