



antoniolupi

MADE IN ITALY

MANUALE DI INSTALLAZIONE SOFFIONI IRIDE

ATTENZIONE!!!

Si declina ogni responsabilità relativa ad eventuali inesattezze contenute in queste istruzioni dovute ad errori di trascrizione.

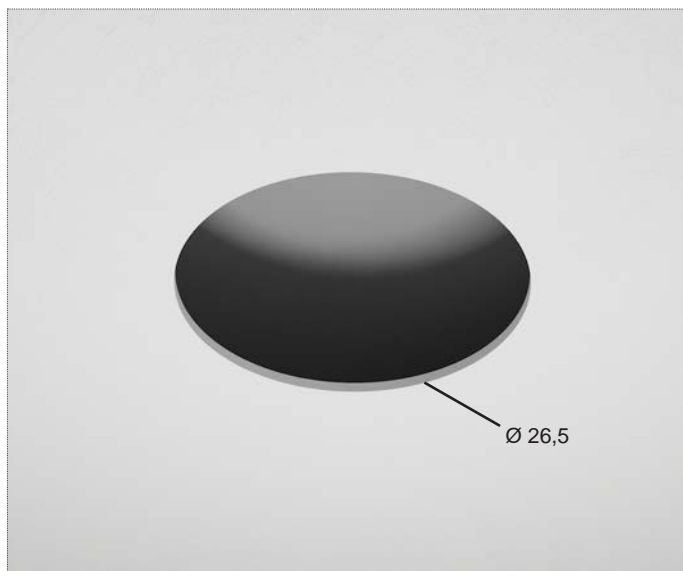
L'Antonio Lupi Design S.p.A. fornisce di corredo viti e tasselli, ma l'installatore dovrà controllare che siano adatti al tipo di parete.

Si ricorda che la versione con illuminazione a led dovrà rispettare la modalità di posa dei componenti elettrici così come richiesto dalla norma CEI 64-8/701 per i locali contenenti bagni o docce.

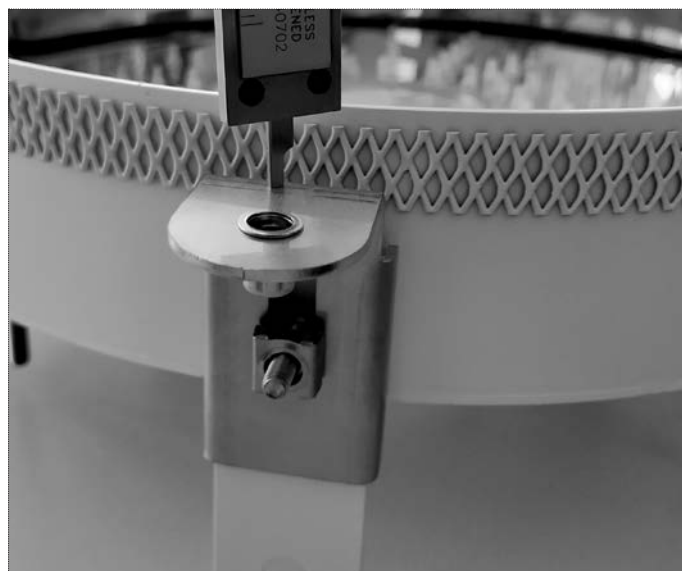
Non ci riterremo pertanto responsabili di eventuali danni dovuti al montaggio. Non è un gioco per bambini.

Questo apparecchio non è destinato ad essere usato da bambini e persone incapaci o inesperte all'uso del prodotto, a meno che non vengano sorvegliate o istruite riguardo all'uso dell'apparecchio da una persona responsabile della loro sicurezza.

Si invita la clientela a controllare il materiale ricevuto prima del montaggio o della installazione.



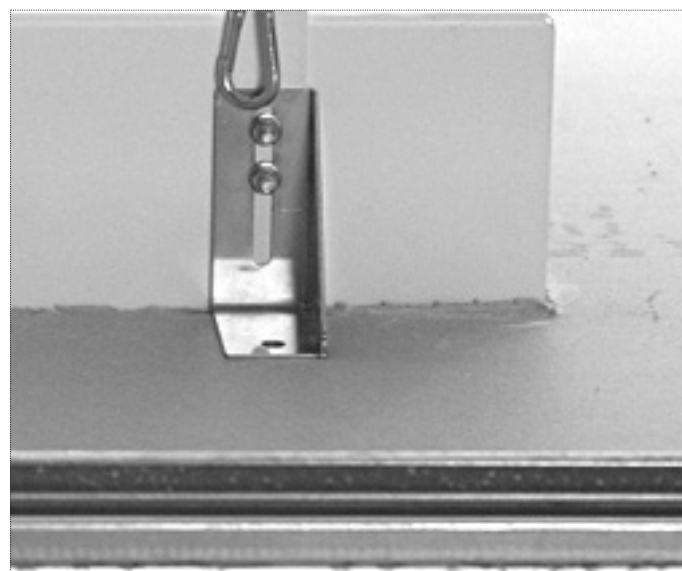
1_Forare il controsoffitto



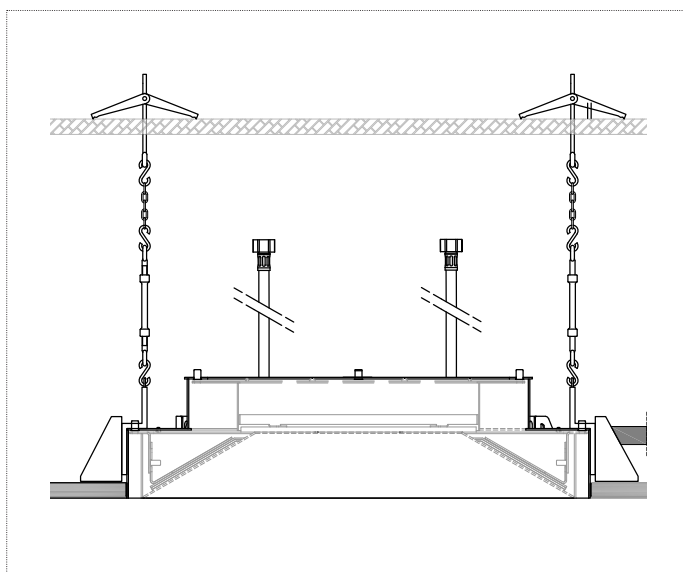
4_Controllare bene le posizioni delle squadrette di fissaggio



3_Inserire il telaio esterno del soffione ne l controsoffitto



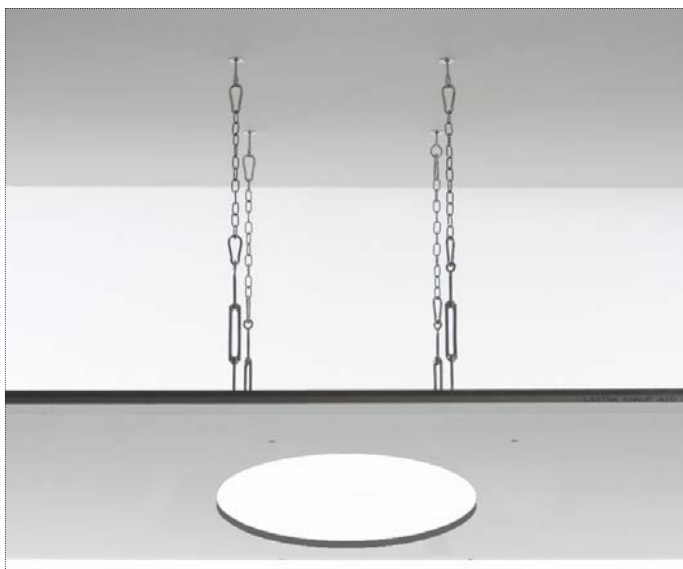
5_Fissare le squadrette al controsoffitto come da schema



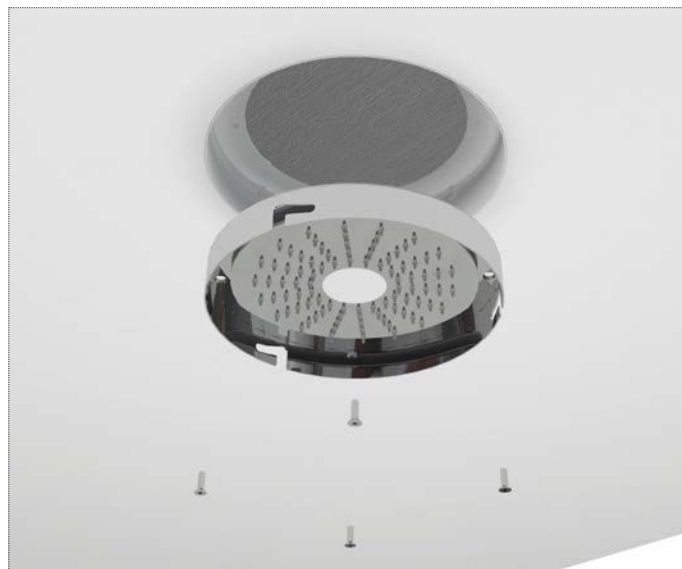
6_Schema di installazione del soffione



7_ Rifinire il controsoffitto con una stuccatura/rasatura per rendere la superficie omogenea, facendo attenzione a non rovinare la struttura del soffione

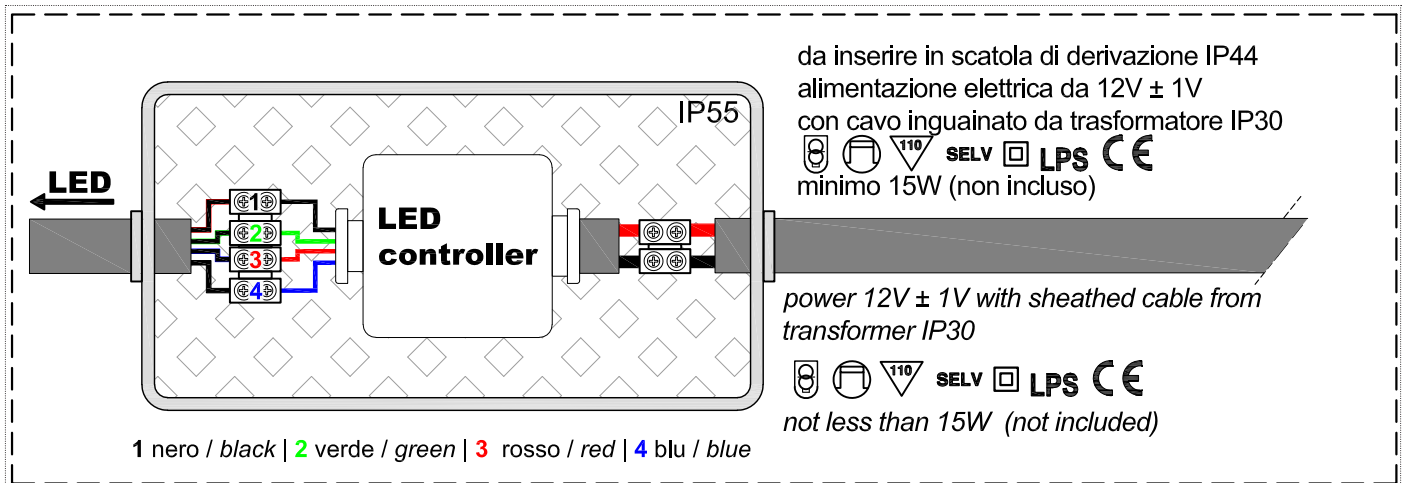


2_ installare le catene di ancoraggio a soffitto

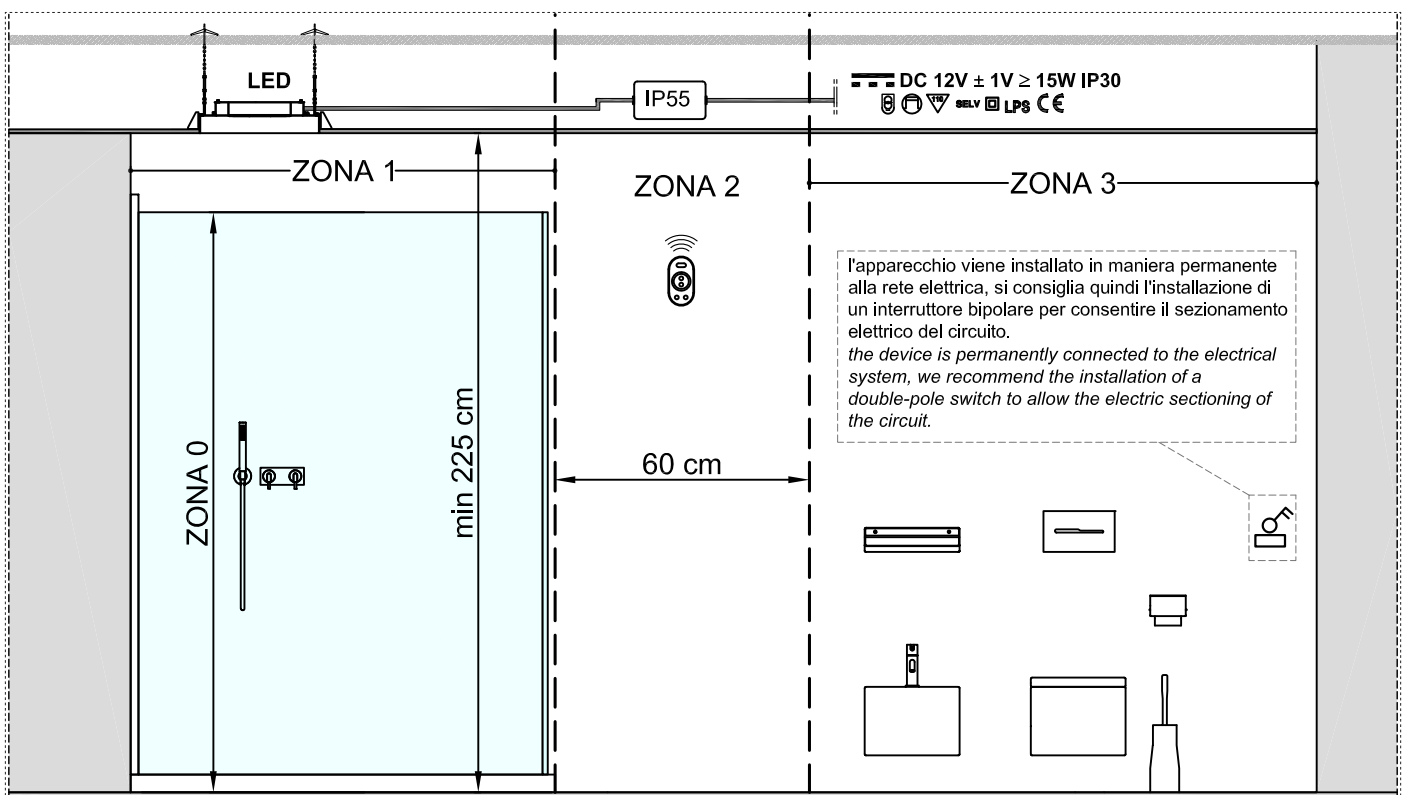


8_ Installare la parte con gli ugelli alla struttura esterna, effettuare i collegamenti idraulici ed elettrici.





circuito elettrico accessibile solo con utensile o per distruzione / electrical circuit can only be accessed with a tool, or for destruction
 Articoli muniti di lampade LED integrate di classe energetica A non sostituibili / Articles provided with integrated LED bulbs of energy class A not replaceable





Dimensioni: 52x98x26 mm

Alimentazione: 2 batterie AAA (ministilo) sostituibili

Protezione: IP66

Frequenza di trasmissione: banda 433 Mhz

- A. Se il ciclo colore è attivo, blocca i led sul colore attuale. Se il ciclo colore non è attivo, a ogni pressione si richiama un colore fisso preprogrammato. I colori preprogrammati sono: Viola, Indaco, Blu, Verde, Giallo, Arancione, Rosso.
- B. Se premuto con i led accesi avvia il ciclo colore partendo dal rosso. Se premuto con ciclo già attivo, il ciclo riparte dal rosso. Se premuto con i led spenti, li accende e parte il ciclo colore dal rosso.
- C. Tasto di accensione/spegnimento: accende e spegne il sistema. All'accensione viene ripristinato l'ultimo stato di funzionamento del sistema.
- D. Se premuto con i led accesi, ne aumenta la luminosità. Se premuto con i led spenti, li accende e ne aumenta la luminosità.
PS: se sono già al valore massimo di luminosità verranno solamente accesi.
- E. Se premuto con i led accesi, ne diminuisce la luminosità. Se premuto con i led spenti, li accende e ne diminuisce la luminosità.
PS: se sono già al valore minimo di luminosità verranno solamente accesi.

Associazione radiocomando-ricevitore: Al momento della prima installazione può essere necessario associare il ricevitore al proprio radiocomando (l'operazione non è necessaria in caso di cambio batteria), procedere come segue:

Mantenere premuti contemporaneamente i tasti A e C .

Il led blu rimarrà acceso fisso per alcuni secondi, quando il led blu comincerà a lampeggiare velocemente i due dispositivi saranno associati. (i tasti vanno mantenuti premuti fino alla fine della procedura)

PS: tutte i ricevitori in ascolto verranno associati al radiocomando, in caso siano presenti più ricevitori consigliamo di mantenere alimentato durante la procedura solo quello che deve essere riassociato.

Cambio dell'identificativo del radiocomando: Nel remoto caso in cui si debbano far funzionare più kit led radio nello stesso ambiente e alcuni siano dotati dello stesso identificativo procedere come segue:

Mantenere premuti contemporaneamente i tasti A e B.

Il led blu rimarrà acceso fisso per alcuni secondi, quando il led blu comincerà a lampeggiare velocemente verrà generato un nuovo identificativo (i tasti vanno mantenuti premuti fino alla fine della procedura)

PS: una volta generato il nuovo identificativo sarà necessario associare nuovamente il ricevitore al radiocomando, fare riferimento al paragrafo: *Associazione radiocomando-ricevitore*

Sostituzione batterie: rimuovere le 6 viti nella parte posteriore del telecomando, sostituire le batterie rispettando la polarità, montare nuovamente le due metà del guscio e serrare le viti precedentemente rimosse.

antoniolupi

73

VIA MAZZINI

75

Antonio Lupi Design S.p.A.
via Mazzini 73/75 - 50050 Stabbia
Cerreto Guidi (Firenze) - Italy
T +39 0571 586881_95651
F +39 0571 586885
www.antoniolupi.it
lupi@antoniolupi.it